



# Hallitusohjelma ja liikenneväylien korjausvelan vähentäminen

Rautatiefoorumi 8.10.2015



## Ajankohtaista, uuden hallituksen avainsanoja



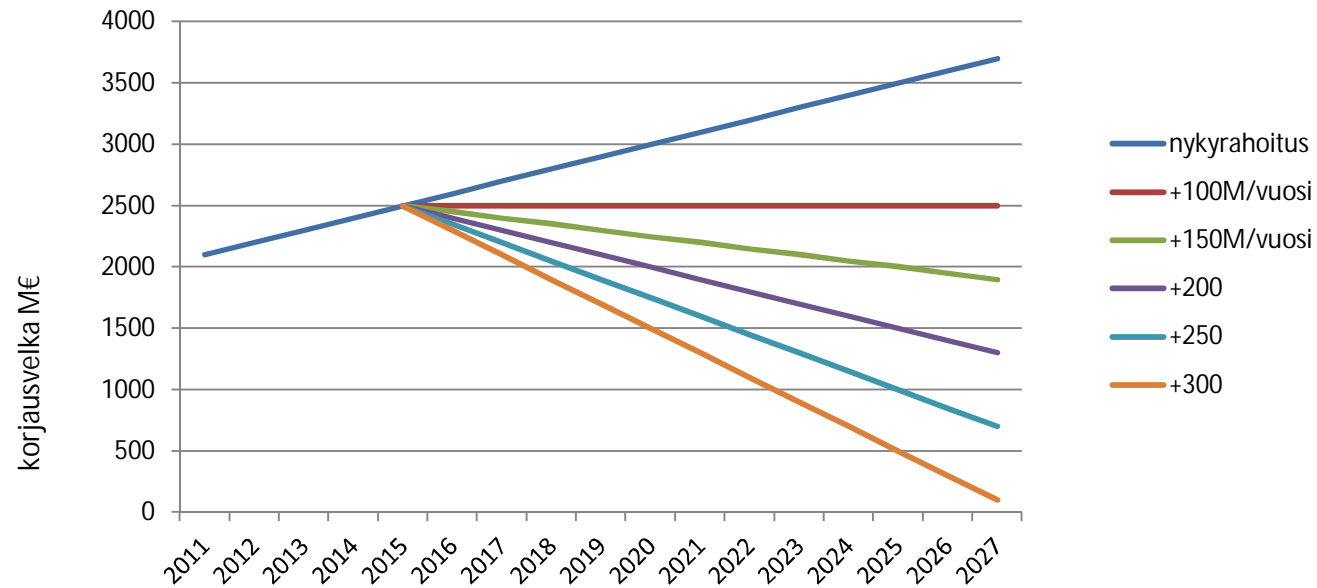


**Korjausvelalla tarkoitetaan sitä rahasummaa, joka tarvittaisiin väylien saattamiseksi nykytarpeita vastaavaan hyvään kuntoon. Hyvä kunto on sellainen teknis-taloudellinen taso, jolla väylän palvelutaso on väylän liikennemäärään ja merkittävyyteen nähden riittävä ja palvelutason ylläpitäminen ei tule kohtuuttoman kalliiksi.**

Lähde: Liikenneväylien korjausvelan vähentäminen ja uusien rahoitusmallien käyttö. Parlamentaarisen työryhmän ehdotus, LVM julkaisuja 35/2014



## Väylien korjausvelan kehittyminen eri rahoitustasoilla



Lähde: Liikenneväylien korjausvelan vähentäminen ja uusien rahoitusmallien käyttö. Parlamentaarisen työryhmän ehdotus, LVM julkaisu 35/2014

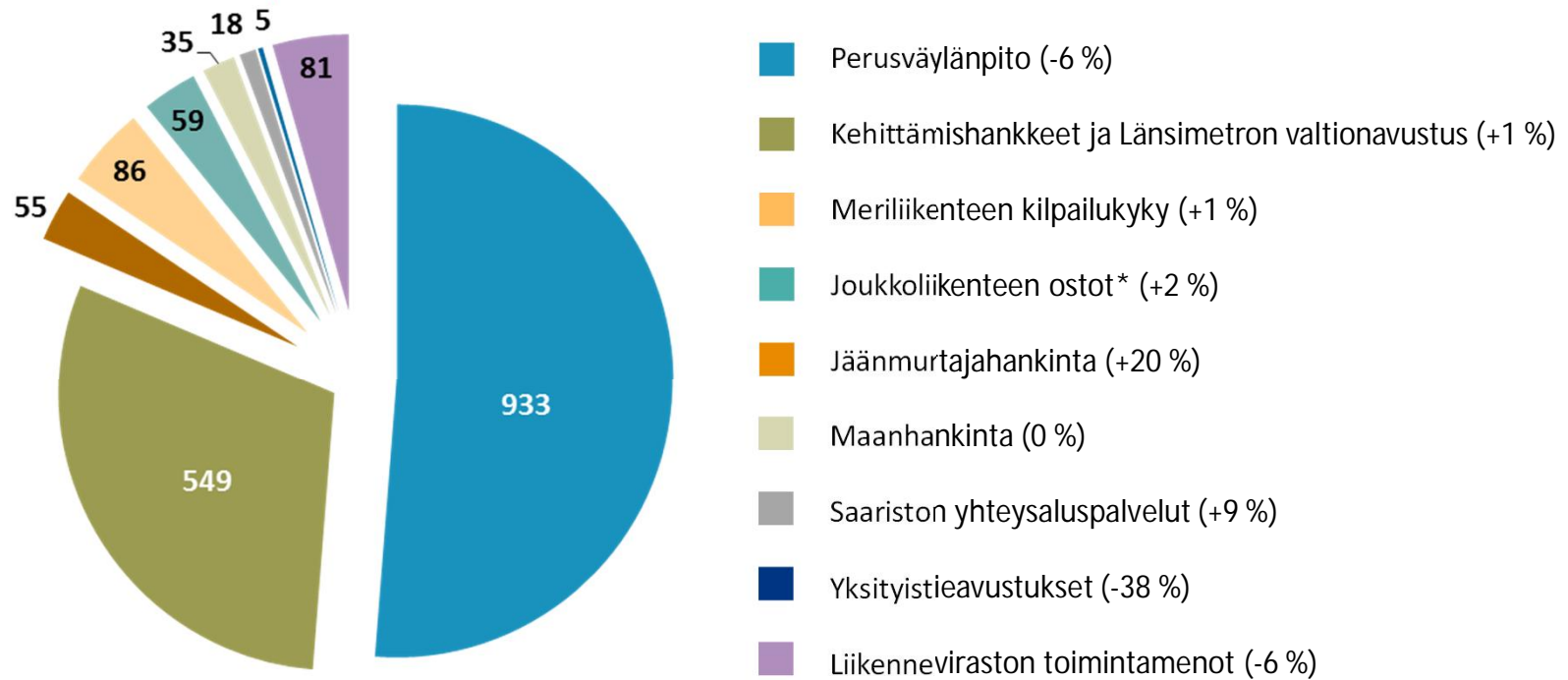


## Sipilän hallituksen linjaukset 2015

- Liikenneväylien korjausvelan vähentämiseen käytetään 600 milj. eur 2016-2018, josta 100 milj. eur v. 2016.
- Lisäksi siirretään uusien väylähankkeiden rahoitusta perusväylänpitoon ja yksityisteiden peruskorjauksiin vuosittain n. 100 milj. eur 2017-2020.



## Talousarviomäärärahat 2015, 1787 M€ (muutos 2014 verrattuna %)



Liikennevirastolle ja ELY-keskuksille myönnettyt talousarviomäärärahat ilman lisätalousarvioita

\* Valtion joukkoliikennerahoituksesta n. 48 M€ menee LVM:n budjetista



## Pääongelmat

- Maantiet: päällysteiden ja siltojen kunto huononee, tierakenteiden, varusteiden tai laitteiden kuntoon ei ole pystytty investoimaan riittävästi
- Rautatiet: ratapihat, sillat, routavauriot sekä sähkö- ja turvalaitteiden vanheneminen, vähäliikenteisten ratojen kunto
- Vesiväylät: kanavien tekniikka ja turvalaitteiden vanheneminen





## Mitä väylien korjausvelasta seuraa?

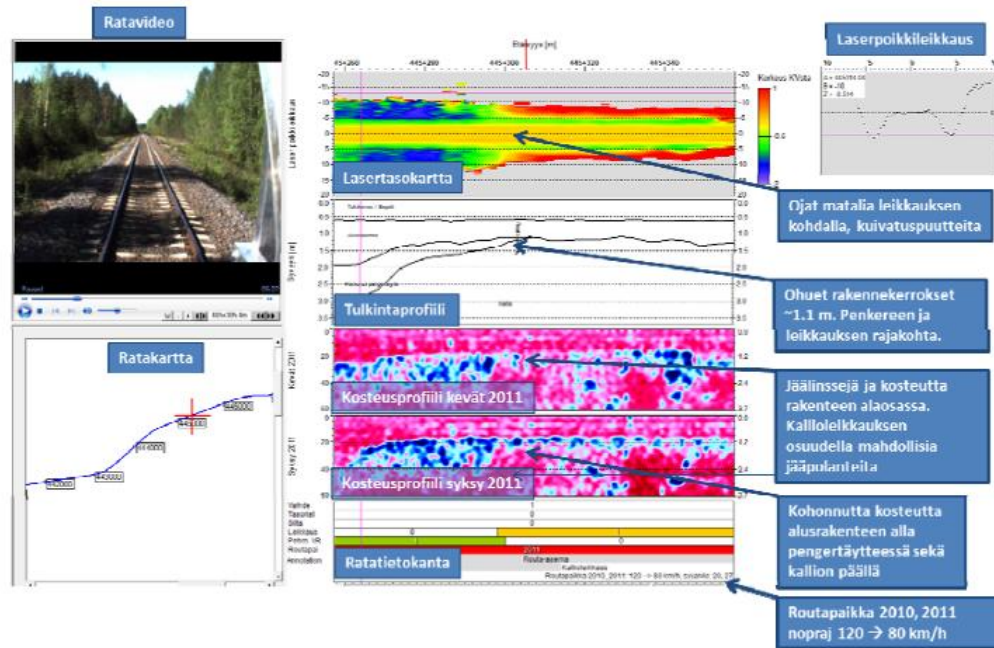






# Näkökulmia, kriteereitä korjauskohteiden valintaan

Asiakkaiden tarpeet  
Korjausvelan hallinta  
Digitalisaatio/uudet palvelut  
Liikenneturvallisuus ja ympäristö



Kuva 103. Kuivatuspuutekohteen tarkasteluesimerkki.

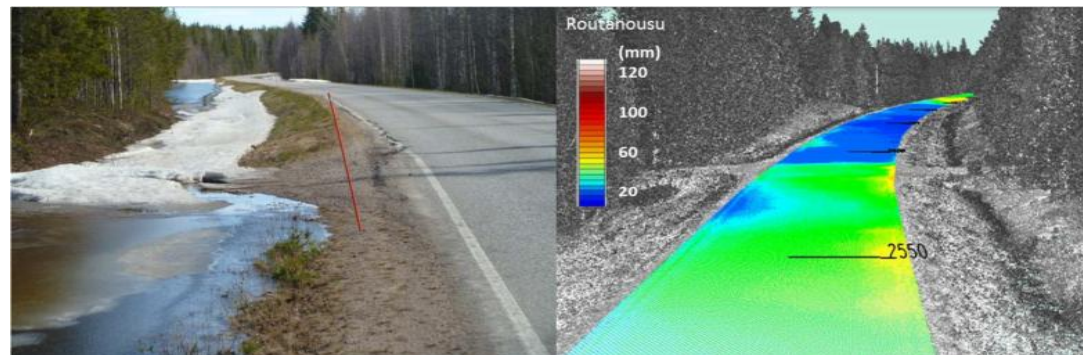


## Perusväylänpidon lisärahan kohdentaminen korjausvelan vähentämiseksi 1/3

- Liikenneinfraa tulee kehittää **asiakastarpeet** edellä, ja huomioon tulee ottaa niin elinkeinoelämän kuin asukkaidenkin tarpeet.
- **Elinkeinoelämän kilpailukyky** ja investoinnit biotalouteen edellyttävät toimivaa liikennejärjestelmää ja laadukasta infrastruktuuria koko Suomessa.
- On tärkeää, että liikenneinfra on niin hyvässä kunnossa, että teollisuuden käyttämät raskaat kuljetukset onnistuvat mahdollisimman sujuvasti ilman tien huonosta kunnosta johtuvia paino- ja nopeusrajoituksia.



- **Väyläomaisuutta** on kuitenkin **hallittava kestävästi** myös omistajan näkökulmasta. Pelkkä teiden reikien paikkailu voi johtaa myöhemmin rakenteen hajoamiseen, jolloin väylän palvelutaso romahtaa ja korjaamisen kustannukset ovat moninkertaiset.
- Tarvitaan **uudenlaisia ajattelutapoja ja toimintamalleja**. Tehokkaampia keinoja ongelmien ratkaisemiseksi mm. innovaatioita ja uutta teknologiaa hyödyntämällä sekä rakenteellisia uudistuksia, jotka estävät jatkossa korjausvelan kasvun.



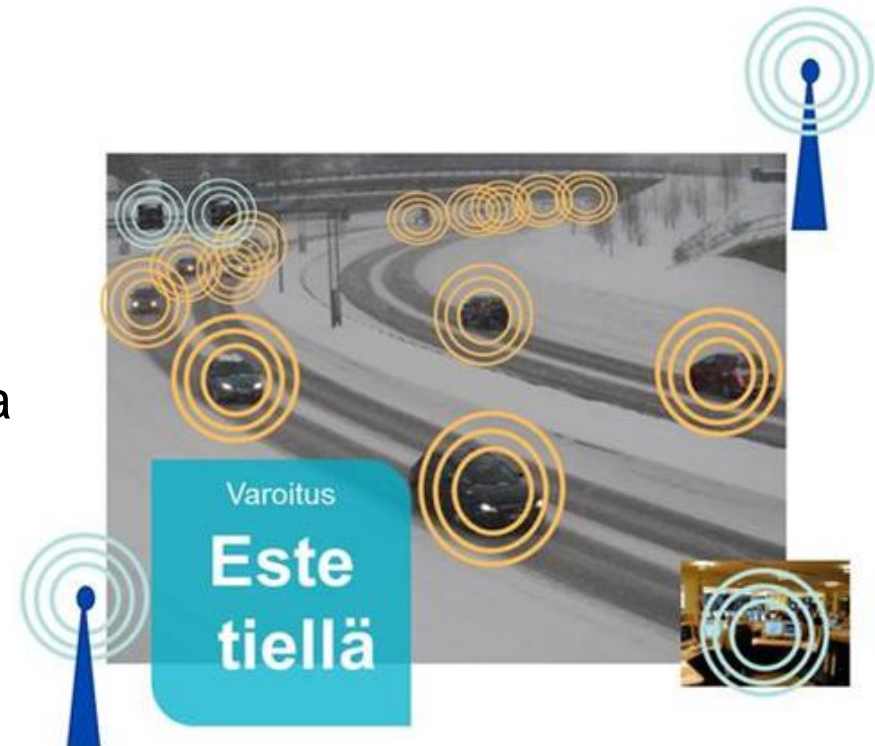
Mukaellen LVM: Miksi perusväylänpitoon on tarpeellista panostaa, ppt-esitys 9/2015

Kuvat: Roadscanners



3/3

- **Digitalisaatio** ja **automatisaatio** tulevat muuttamaan infran vaatimuksia. On välttämätöntä, että väyläverkkomme on digitalisaation ja automatisaation edellyttämässä hyvässä kunnossa ja olemassa oleva infra sopii liikenteen älykkäille palveluille

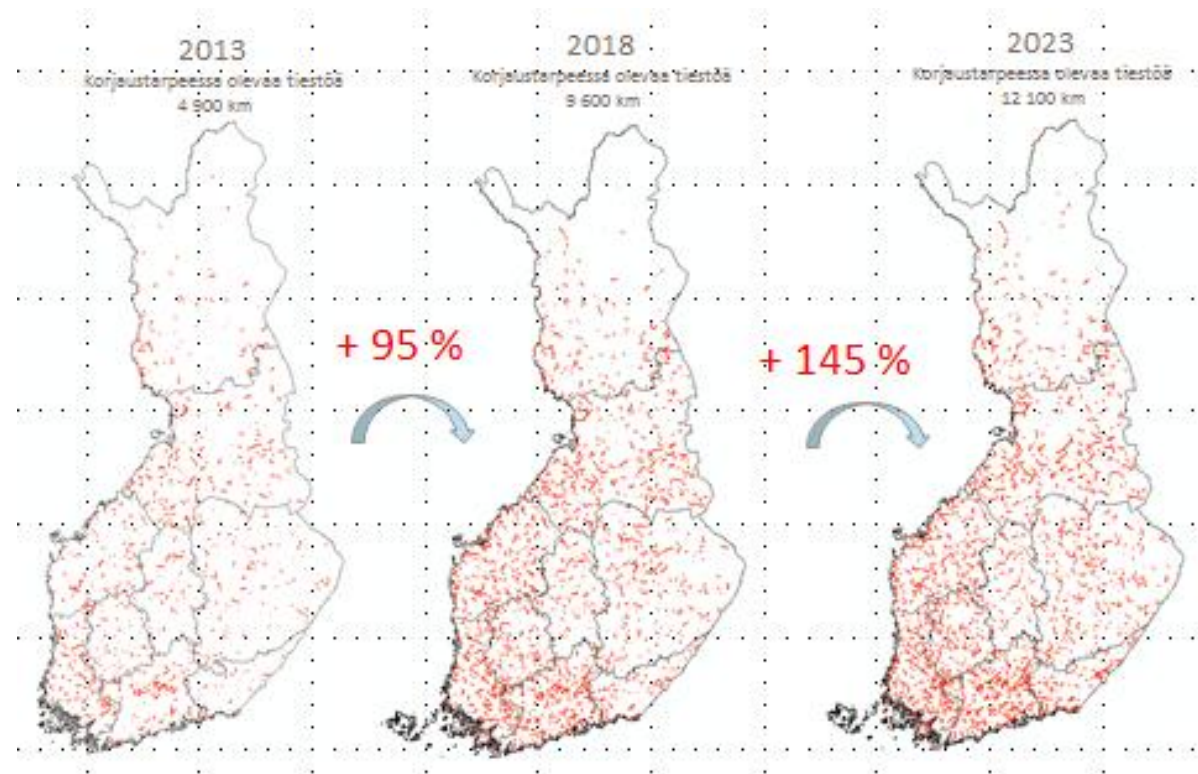


Kuva: NordicWay, Coop-hanke





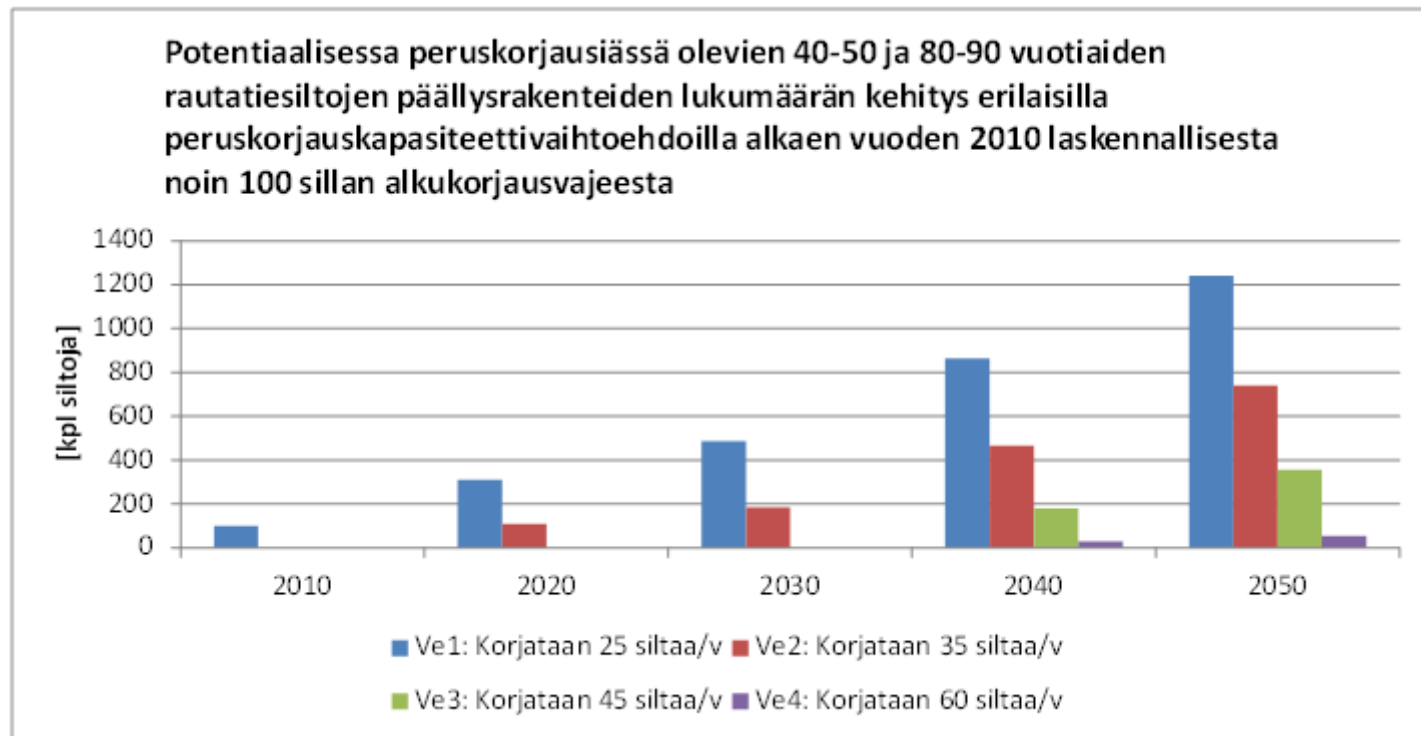
## Esimerkki: Päälystetyn tieverkon kunnan kehittymisarvio viime vuosien rahoitustasolla



- Rahoitusvaje näkyy eniten vähäliikenteisellä verkolla ja kevyen liikenteen väylillä
- Myös vilkkaiden teiden kunto heikkenee, joskin hitaammin



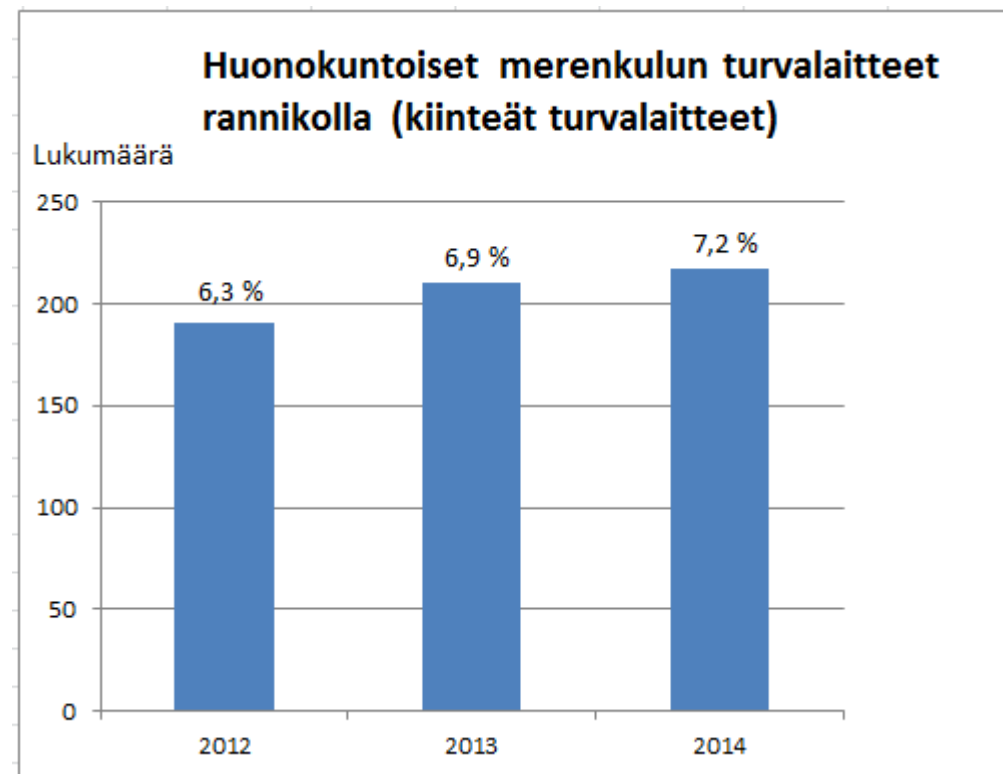
## Esimerkki: Rautatiesiltojen päällysrakenteiden korjaustarpeen hallinta



Lähde: Taitorakenteiden ylläpidon toimintalinjat, Liikenneviraston selvityksiä 26/2015, julkaisematon luonnos



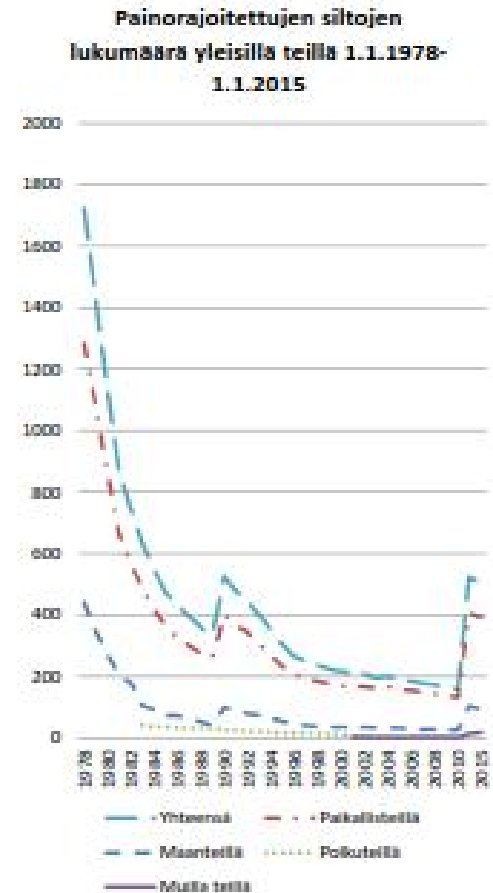
## Esimerkki: Huonokuntoiset merenkulun turvalaitteet kauppamerenkulun väylillä





## Asiakasvuoropuhelu

- Elinkeinoelämän kanssa käytävä vuoropuhelu (Liikennevirasto, ELY-keskukset, keskeisenä rahdinantajat, kuljetusyritykset) tarpeista ja kohdekohtaisista hyödyistä; infran pullonkaulat



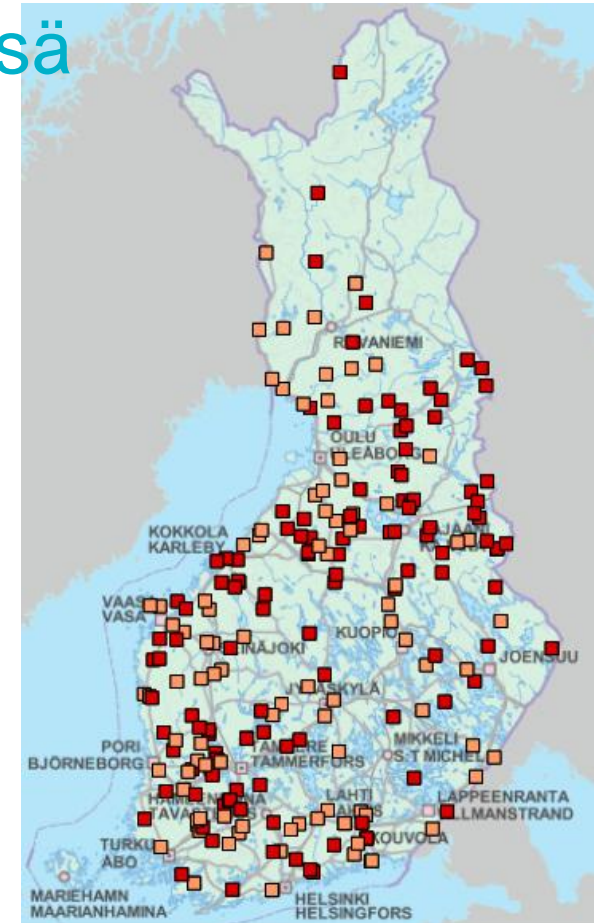




## Tarpeiden ja korjauskohteiden julkistaminen internetissä

- Tärkeä osa prosessia lähikuukausina

Kuvaesimerkki: Painorajoitettut sillat ja alikulkujen rajoitukset:  
<http://portal.liikennevirasto.fi/sivu/www/f/liikenneverkko/tiet/siltarajoitukset>





- Miten rataverkon korjausvelka näkyy?
- Mitä pidät kiireellisimpinä ja vaikuttavimpina korjauskohteina?
- Miten digitalisaatio voi auttaa radanpitoa yleensä/korjausvelan vähentämistä?